

INAIL REALIZZA PROGETTI PERSONALIZZATI PER IL REINSERIMENTO DELLA PERSONA CON DISABILITÀ DA LAVORO

INAIL

Per i lavoratori

2020



Direzione centrale pianificazione e comunicazione

dcpianificazione-comunicazione@inail.it

Inail

Piazzale Giulio Pastore, 6

00144 Roma

www.inail.it

SOMMARIO

Il Regolamento.....	5
Le circolari.....	5
Le finalità.....	6
I soggetti destinatari..	9
Gli interventi per il reinserimento lavorativo.....	11
Campagna di comunicazione.....	12
Semplificazione degli adempimenti.....	13
Limiti di spesa per tipologia di intervento.....	14
Notizie utili per i lavoratori.....	15



LORETANA È TITOLARE DI UN PASTIFICIO. QUALCHE ANNO FA HA SUBITO UN INFORTUNIO SUL LAVORO. GRAZIE AI FINANZIAMENTI INAIL HA ACQUISTATO UNA NUOVA IMPASTATRICE ADATTATA ALLE SUE ESIGENZE E OGGI È RITORNATA AL LAVORO.

Con i progetti di reinserimento lavorativo di Inail è possibile ottenere contributi fino a 150 mila euro per interventi di adeguamento delle postazioni, superamento delle barriere architettoniche e formazione per le persone con disabilità da lavoro. Scopri di più su [inail.it](https://www.inail.it)

INAIL, la persona al centro del nostro impegno.

INAIL

Il Regolamento

L'Inail offre il proprio sostegno ai datori di lavoro con interventi mirati al reinserimento delle persone con **disabilità da lavoro**.

In attuazione dell'art. 1, comma 166, della legge 23 dicembre 2014, n. 190 (legge di stabilità 2015), l'Inail ha adottato il *Regolamento per il reinserimento e l'integrazione lavorativa delle persone con disabilità da lavoro* successivamente modificato dalla determina 19 dicembre 2018, n.527.

Le circolari

L'applicazione delle norme regolamentari è illustrata da:

- » la circolare n. 51 del 30 dicembre 2016 relativa agli interventi mirati a dare sostegno alla continuità lavorativa dei disabili da lavoro;
- » la circolare n. 30 del 25 luglio 2017, sull'attivazione in via sperimentale di misure a sostegno dell'inserimento lavorativo in nuova occupazione a seguito di incontro tra domanda e offerta di lavoro.

Sulla materia sono successivamente intervenute le circolari n.6 del 26 febbraio 2019 e n. 34 dell'11 settembre 2020.



Per approfondire



[Circolare n. 51 del 30 dicembre 2016](#)



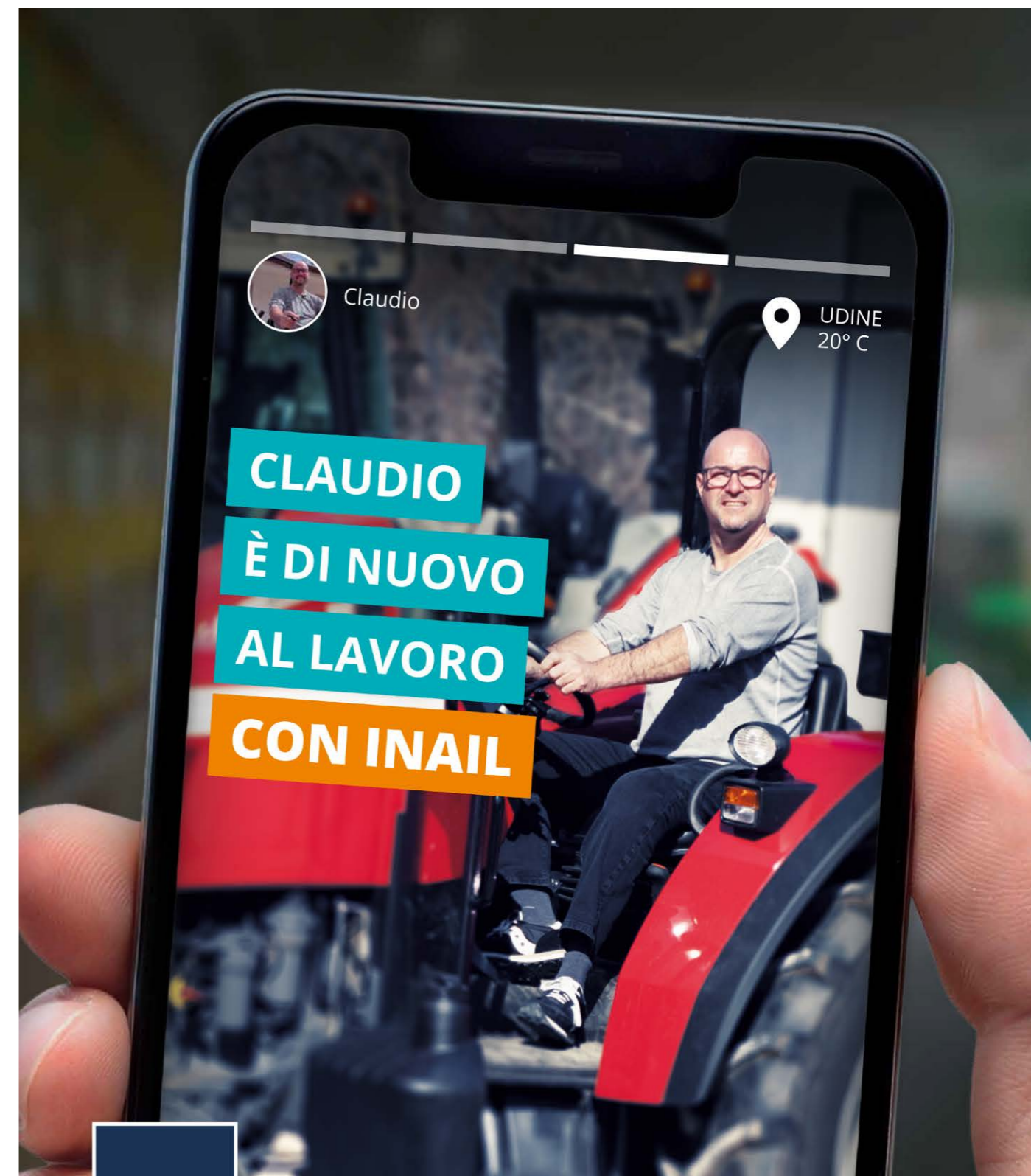
[Circolare n. 30 del 25 luglio 2017](#)

Le finalità



Garantire alle persone con disabilità da lavoro la conservazione del posto di lavoro e la continuità lavorativa prioritariamente con la stessa mansione oppure, qualora non sia possibile a causa delle condizioni psico-fisiche, con una mansione diversa.

Garantire alle persone con disabilità da lavoro lo stesso sostegno previsto per la conservazione del posto di lavoro anche nel caso di inserimento in nuova occupazione, a seguito di incontro tra domanda e offerta di lavoro.



INAIL

CLAUDIO È UN IMPRENDITORE AGRICOLO. QUALCHE ANNO FA HA SUBITO UN INFORTUNIO SUL LAVORO. GRAZIE AI FINANZIAMENTI INAIL HA ACQUISTATO UN TRATTORE ADATTATO ALLE SUE ESIGENZE E OGGI È RITORNATO AL LAVORO.

Con i progetti di reinserimento lavorativo di Inail è possibile ottenere contributi fino a 150 mila euro per interventi di adeguamento delle postazioni, superamento delle barriere architettoniche e formazione per le persone con disabilità da lavoro. Scopri di più su [inail.it](https://www.inail.it)

INAIL, la persona al centro del nostro impegno.

I soggetti destinatari



In caso di **nuova occupazione**

persone con disabilità da lavoro tutelate dall' Inail con le quali vengano stipulati contratti di lavoro subordinato o parasubordinato, anche a tempo determinato o flessibile (a esclusione dei contratti di lavoro autonomo), per essere adibite a un'attività lavorativa anche non soggetta a obbligo assicurativo Inail.

In entrambi i casi, non rientrano tra i destinatari degli interventi:

- » i soggetti tutelati dall'Inail non direttamente qualificabili come lavoratori quali, per esempio, gli studenti e le casalinghe;
- » i dipendenti delle amministrazioni statali, anche a ordinamento autonomo, assicurati attraverso la speciale gestione per conto dello Stato.

In caso di **conservazione del posto di lavoro:**

- » lavoratori subordinati e parasubordinati anche con contratto a tempo determinato o flessibile, nonché lavoratori autonomi, con disabilità da lavoro tutelati dall'Inail.



I testimonial



[Loretana e Claudio testimonial della campagna sul reinserimento lavorativo](#)

Gli interventi per il reinserimento lavorativo



Sono previste le seguenti tipologie di intervento:

- » **superamento e abbattimento di barriere architettoniche nei luoghi di lavoro** (inserimento di rampe, adeguamento dei percorsi orizzontali, modifica del locale ascensore, dei servizi igienici, ecc.);
- » **adeguamento e adattamento delle postazioni di lavoro** (arredi, strumenti, ausili, strumenti di interfaccia macchina-utente, veicoli costituenti strumenti di lavoro, ecc.);
- » **formazione** (addestramento all'utilizzo delle postazioni, tutoraggio per assicurare lo svolgimento della stessa mansione o la riqualificazione professionale funzionale all'adibizione ad altra mansione, ecc.).

Gli interventi possono essere:

- » individuati nell'ambito di un **progetto elaborato dall'équipe multidisciplinare della Sede Inail competente** per domicilio del lavoro,

con il diretto coinvolgimento del lavoratore e la partecipazione attiva del datore di lavoro.

- » **individuati nell'ambito di un progetto proposto dal datore di lavoro**, condiviso con il lavoratore e valutato, ai fini dell'approvazione, dall'équipe multidisciplinare della Sede Inail competente per domicilio del lavoratore;
- » **attuati dal datore di lavoro per ragioni di necessità** e urgenza e rimborsati dall'Inail previa verifica dell'attendibilità delle ragioni di necessità e urgenza addotte dal datore di lavoro.

L'Inail rimborsa i costi per la realizzazione degli interventi nei limiti delle risorse finanziarie annualmente stanziare nel bilancio dall'Istituto, previa rendicontazione delle spese sostenute da parte del datore di lavoro.

Campagna di comunicazione

Semplificazione degli adempimenti



Spot audio e video

CAMPAGNA REINSERIMENTO LAVORATIVO
DISABILITÀ DA LAVORO

Loretana Puglisi

Titolare di un pastificio
Palazzolo Acreide, Siracusa



INAIL

Visualizza gli spot della campagna

CAMPAGNA REINSERIMENTO LAVORATIVO
DISABILITÀ DA LAVORO

Claudio Narduzzi

Imprenditore agricolo
Caporiacco, Udine



INAIL



Per gli adempimenti a carico del datore di lavoro sono previste le seguenti misure di semplificazione:

- » richiesta, da parte dell'Istituto, di **un solo preventivo di spesa** per ciascun intervento, in luogo dei tre precedentemente previsti;
- » innalzamento della misura massima di spesa rimborsabile per eventuali consulenze tecniche;
- » eliminazione dell'onere di acquisire le certificazioni attestanti i requisiti degli operatori economici prescelti per la realizzazione degli interventi.

Limiti di spesa per tipologia di intervento

Il regolamento ha fissato i seguenti limiti massimi complessivi di spesa rimborsabile dall'Inail al datore di lavoro, differenziati per tipologia di intervento:

- » **135.000,00 euro** per tutti gli interventi di superamento e abbattimento di barriere architettoniche nei luoghi di lavoro (rimborso del 100%) nonché per tutti gli interventi di adeguamento e adattamento delle postazioni di lavoro (rimborso del 100%);
- » **15.000,00 euro** per tutti gli interventi di formazione (rimborso del 60%).

L'Inail rimborsa ai datori di lavoro le spese sostenute per la realizzazione degli interventi di reinserimento lavorativo fino a un massimo di 150.000,00 euro per ciascun progetto. I datori di lavoro possono richiedere, per una sola volta, un'anticipazione fino a un massimo del 75% dei costi del progetto, previa presentazione di fideiussione bancaria o assicurativa.

Notizie utili per i lavoratori

Come chiarito nella Circolare Inail n. 34 dell'11 settembre 2020, il giudizio del medico competente o del Servizio di prevenzione dell'Azienda sanitaria locale (Asl) è indispensabile solo nel caso in cui lo stesso sia stato formulato in termini di idoneità parziale temporanea o permanente con prescrizioni o limitazioni, ovvero di inidoneità temporanea o permanente.

Viceversa, laddove il suddetto giudizio non sia stato ancora espresso o sia stato espresso in termini di idoneità senza limitazioni o prescrizioni, questo non preclude la realizzazione dell'intervento di reinserimento lavorativo.

Il lavoratore che, pur dichiarato idoneo alla mansione specifica, presenti, in conseguenza della menomazione causata dall'evento lesivo:

- » difficoltà nell'accesso alla postazione di lavoro
- » difficoltà nello svolgimento della prestazione lavorativa
- » necessità di personalizzazione dei dispositivi di protezione individuale



può essere destinatario di un progetto personalizzato di reinserimento lavorativo di:

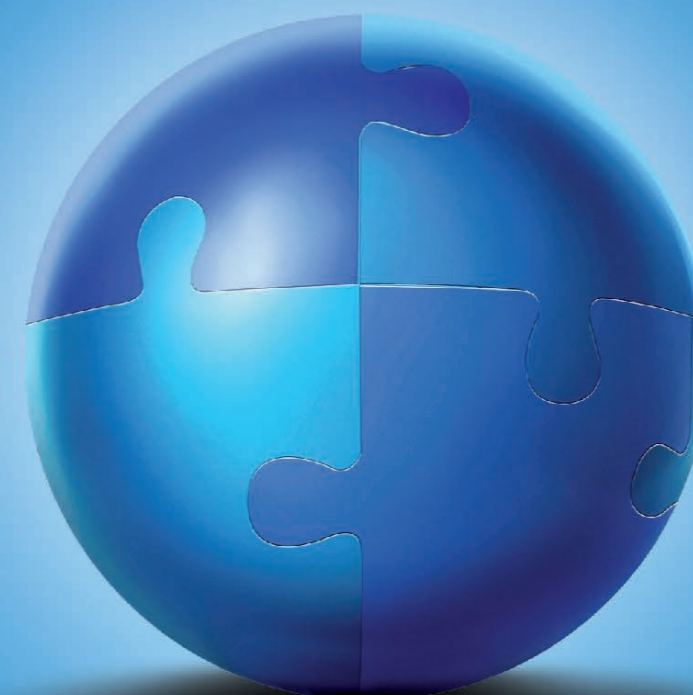
- » abbattimento/superamento di barriere architettoniche nel luogo di lavoro
- » adeguamento/adattamento di una postazione lavorativa
- » realizzazione e/o accessibilità di un bagno per persone con disabilità

L'accertamento delle condizioni per l'erogazione dei contributi è di competenza Inail, che verifica l'esistenza della menomazione e delle conseguenti limitazioni funzionali potenzialmente idonee a creare ostacoli allo svolgimento dell'attività lavorativa. Se il medico competente o il Servizio di prevenzione della Asl hanno espresso una valutazione di idoneità parziale temporanea o permanente, con prescrizioni o limitazioni, ovvero di inidoneità temporanea o permanente, questo giudizio costituisce elemento di valutazione per l'elaborazione del progetto di reinserimento.

Si ricorda che le persone con disabilità vantano un vero e proprio diritto soggettivo agli accomodamenti ragionevoli che può essere fatto valere, in sede di contestazione del licenziamento o della mancata costituzione del rapporto di lavoro, nei confronti dei datori di lavoro che non abbiano adottato i provvedimenti appropriati.

Per approfondimenti vai su www.inail.it e consulta le circolari Inail: n. 51 del 2016, n. 30 del 2017, n. 6 del 2019, n. 34 del 2020.

L'Istituto è a disposizione in tutte le fasi di realizzazione degli interventi e per qualsiasi richiesta di assistenza è possibile rivolgersi alla Sede Inail territorialmente competente.



**Inail, la persona
al centro del nostro impegno.**